

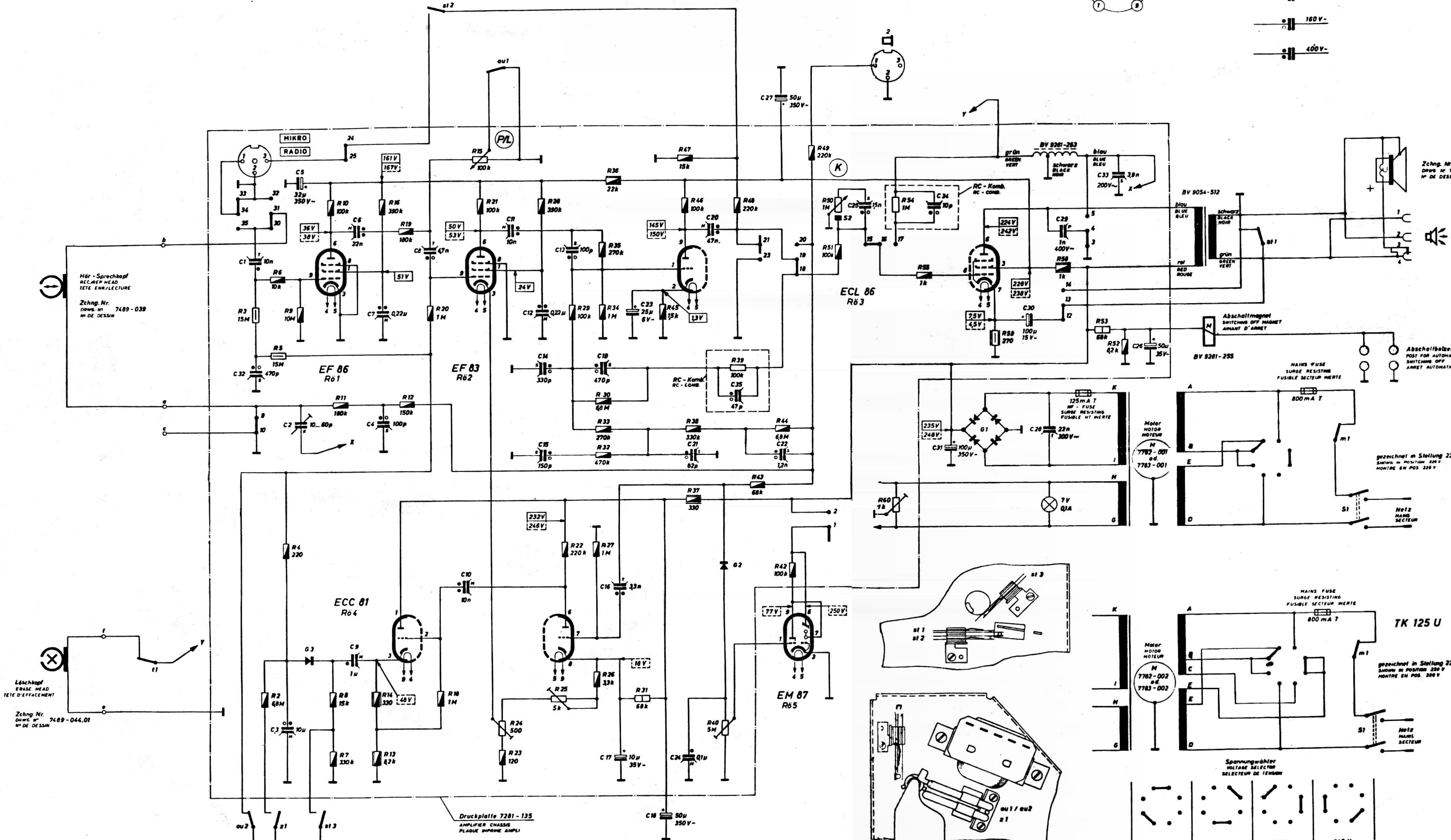
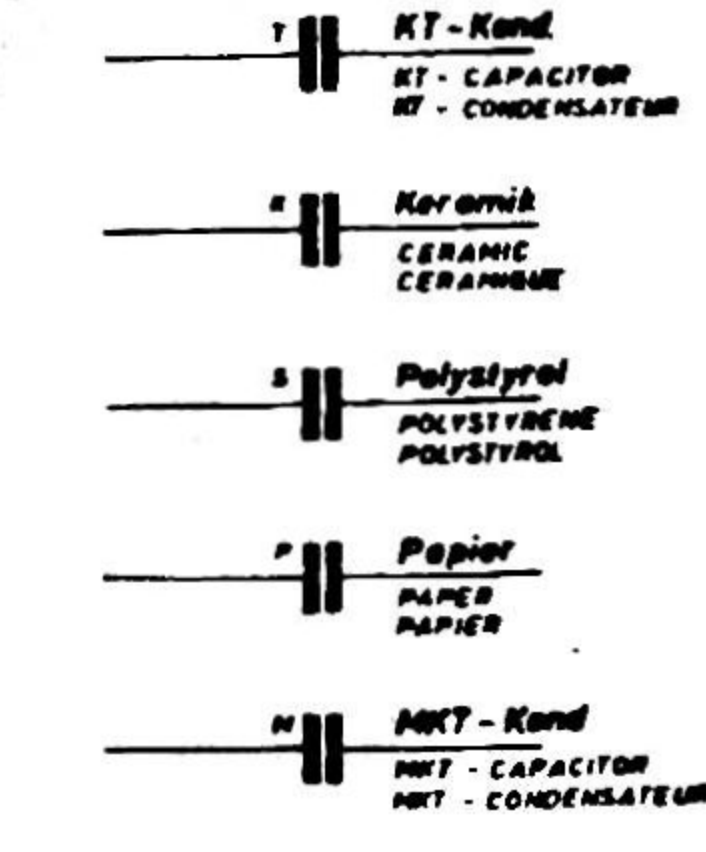
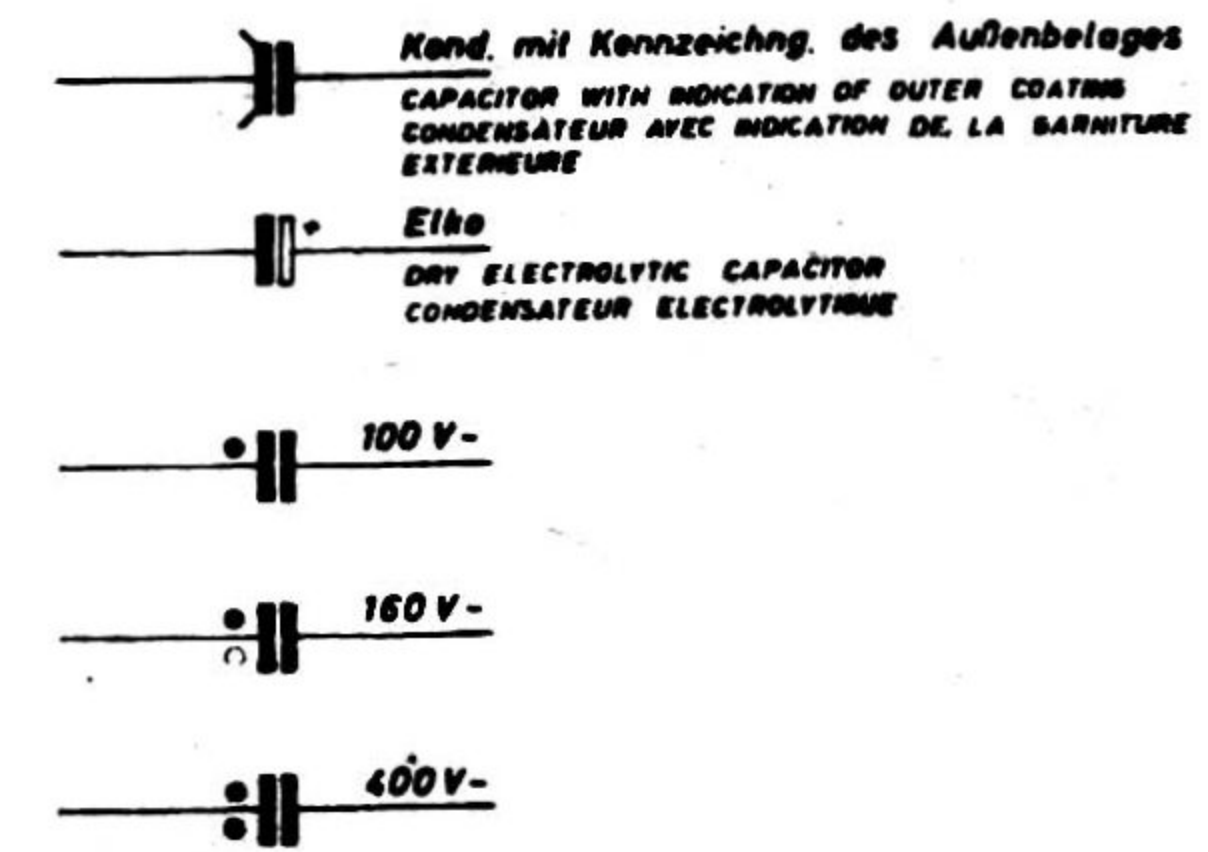
gezeichnet in Stellung „HALT“
SHOWN IN NEUTRAL POSITION
MONTRE EN POS. "STOP"

Alle Anschlüsse auf Buchsenleiste gesehen
SOLDERING TAB VIEW OF SOCKETS
PRISES VUES A CÔTÉ SOUDURES

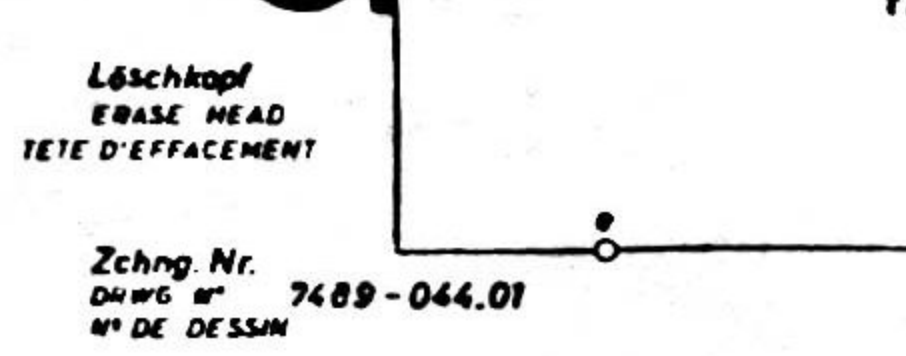
Spannungen bei
ALL VOLTAGES MEASURED
TENSIONS EN POS

Wiedergabe
IN PLAYBACK POS
REPRODUCTION

ohne Signal mit GRUNDIG RVN Typ RV3
(R₀ = 30MΩ) gegen Chassis gemessen
WITHOUT SIGNAL WITH GRUNDIG RVN TYPE RV3
TO CHASSIS (INPUT RESISTANCE = 30MΩ)
MEASURED AGAINST SIGNAL WITH GRUNDIG VOLTMETRE A LAMPEN
TYPE RV3 (RESISTANCE D'ENTRÉE 30MΩ)

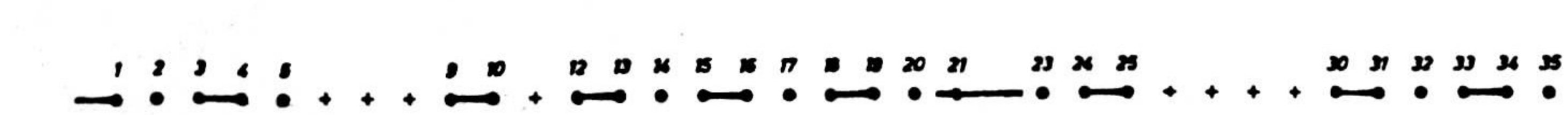


- Zchg. Nr. 7049-025
Dwg. Nr. 7049-025
N° DE Dessin 7049-025
- 1/3 W
- 1/2 W
- 1 W
- nicht entflammbar
NOT INFLAMMABLE
RESISTANCE NON INFLAMMABLE
- PVL: Papier-Lautstärkerregler, Netzschalter
REC LEVEL / VOLUME CONTROL, MAINS SWITCH
REGLAGE NIVEAU/PUISSANCE, INTERRUPTEUR - SECTEUR
- K: Klangregler, Endstufenschalter
TONE CONTROL, POWER STAGE SWITCH
REGLAGE TONALITÉ, INTERRUPTEUR - ETAGE FINALE
- R 40: Einstellregler für mag. Auge
MAG. EYE PRE-SET CONTROL
REGLAGE DEIL MAGIQUE
- R 25: Einstellregler für Schwelle
LIMITING PRE-SET CONTROL
REGLAGE DE SEUILL
- R 24: Einstellregler für Empfindlichkeit
RECORDING SENSITIVITY PRE-SET CONTROL
REGLAGE SENSIBILITÉ
- R 60: Entbrummer
MOTOR
RECHARGEMENT DE FILAMENTS
- C 2: Trimmer - Kondensator für Vormagnetisierungsspannung
TRIMMING CAPACITOR FOR MP BIAS
REGLAGE TENSION DE PRÉMAGNETISATION

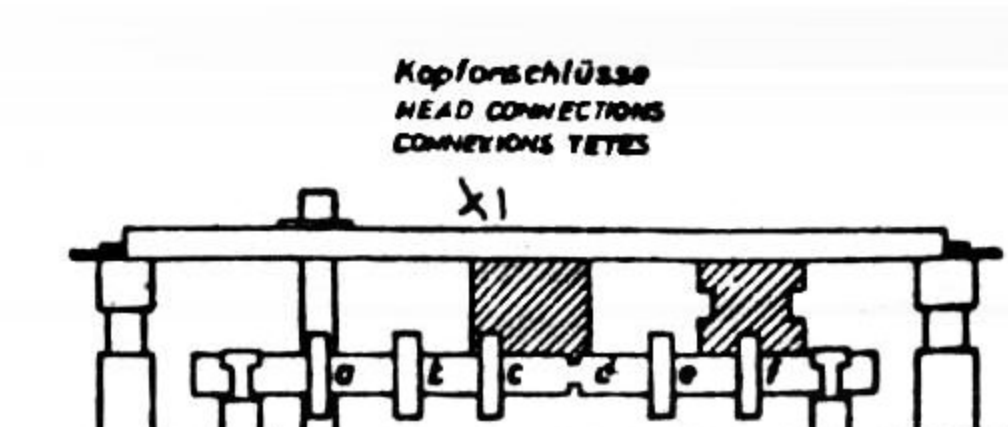


10765	3	2	4,6	9	24,27	12,14,16	12,10	10,20	15,21	22,24	20,25	22,28	26,27,32,30,31,34,35,36,37	45	37,38,44,47	40	38,48	43	42,44	49	50,51	34,60	68	80	50	53	52	R
C	1,32	3	2,8	6,9	4,7	8	10	11	12,14,16	13	19	15,17,23	18	21,24	20	35	22,27	28	34	31	30	29	33	26	C			
Kontakte CONTACTS	33,34,35	8,10	30,31,32	au2	21	au3	24,25	au1	21,23	10, 20	1,2	15,16	12,13,14	3,4,5	au1	au2	21	21										

Schaltwähler (gezeichnet in Stellung „Wiedergabe“)
SLIDE SWITCH (SHOWN IN "PLAYBACK" POSITION)
COMPTATEUR ALISSANT / MONTRE EN POS. "REPRODUCTION"



Kontakte 21/23 sind nur während des Umschaltens geschlossen
CONTACTS 21/23 ARE CLOSED ONLY WHILE SWITCHING OVER
LES CONTACTS 21/23 SONT SEULEMENT FERMÉS PENDANT LA COMPTATION



Betriebsart OPERATION POSITION	au1	au2	21
Rücklauf FAST FORWARD REPRODUCTION	•	•	•
Halt STOP	•	•	•
Schweletap PAUSE	•	•	•
Start START	•	•	•
Vorlauf FAST FORWARD	•	•	•

Aufnahmestopp in Stellung RECORDING PRESS BUTTON IN POSITION	au1	au2	21	21
automatische Aussteuerung AUTOMATIC LEVEL CONTROL	•	•	•	•
manuelle Aussteuerung MANUAL LEVEL CONTROL	•	•	•	•
Stromwahl MOTOR	•	•	•	•

GRUNDIG® WERKE GMBH FÜRTH (BAY.)

TK 125 Inland (39-5125-1000/00)

TK 125 U (39-5125-3100/00)

Änderungen vorbehalten!
ALTERATIONS RESERVED!
MODIFICATIONS RESERVÉES!